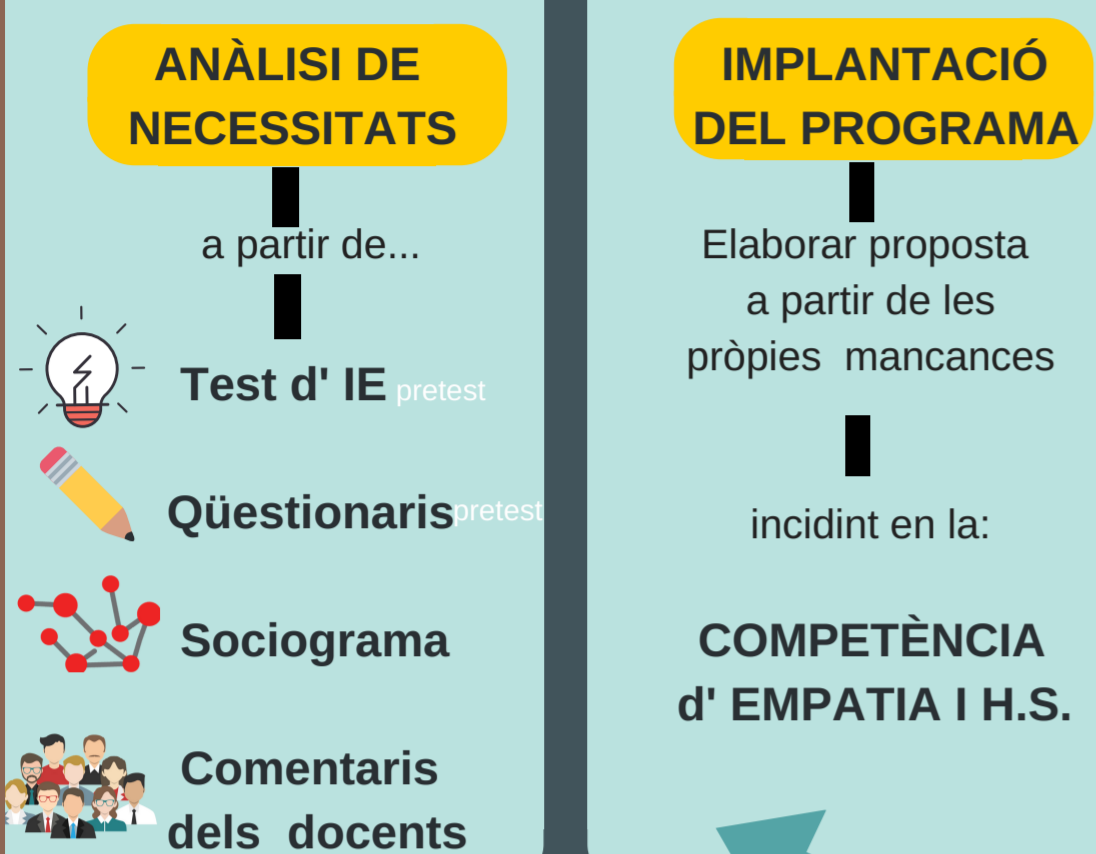


L'EDUCACIÓ EMOCIONAL I EL JOC COOPERATIU EN LES RELACIONS INTERPERSONALS DE L'ALUMNAT

El programa d'educació física emocional com a eina d'observació i d'anàlisi en les relacions interpersonals de l'alumnat neix de les diferents necessitats exposades pels docents del curs de Sè A de primària del Col·legi Lestonnac l'"Ensenyança" de Lleida.

INTRODUCCIÓ I JUSTIFICACIÓ

L'aplicació del programa presenta dues fases:



NECESSITATS PRÈVIES OBSERVADES DE SÈ A

- Poca motivació
- Alumnes aïllats dins del grup
- Insults, agressivitat i conflictes
- NO tenen control de les seves emocions

Mancances per regular les seves emocions
Poques estratègies per canalitzar-les.

OBJECTIUS

- Disenyar un programa d'educació física emocional a través del joc cooperatiu per tal de millorar les relacions interpersonals.
- Factors que determinen el conflicte a l'aula.
- Equilibri emocional pretest i postest dels alumnes.
- Treballar a partir del GES, per observar les respostes emocionals
- Elaborar un anàlisi comparatiu de dues metodologies amb el tret diferenciador de l'educació emocional

METODOLOGIA



Test d'IE pretest i postest

	ACONSÍNCIA		ACONTROL		A.MOTIVACIÓ		EMPATIA		HB.SOCIAL		AMICS		TOTAL	
	PRE	POST	PRE	POS	PRE	POS	PRE	POS	PRE	POS	1	2	PRE	POS
1	17	18	18	20	20	20	15	17	15	20	C	B	85	95
2	24	24	22	23	24	24	20	21	18	20	A	A	108	112
3	12	13	15	16	15	15	12	12	13	13	D	C	67	69
4	25	25	22	23	20	24	20	24	21	23	A	A	108	119
5	26	26	18	19	24	25	20	21	20	21	B	B	108	112
6	18	21	21	22	26	25	20	26	18	26	B	A	103	120
7	16	19	19	22	18	19	17	20	17	20	C	C	87	100
8	31	31	29	32	34	34	25	25	27	27	A	A	146	149
9	25	26	24	25	30	29	18	19	22	21	A	A	119	119
10	29	30	22	33	22	23	22	29	24	28	A	A	119	143
11	21	25	18	18	25	24	24	24	21	22	C	B	109	113
12	18	17	21	22	16	19	15	19	16	19	B	C	86	96
13	29	29	20	24	25	26	25	25	26	28	B	B	125	132
14	29	29	24	26	23	22	21	26	21	29	C	C	118	132
15	19	22	21	22	19	22	21	25	18	21	C	C	98	110
16	30	31	32	32	27	30	25	30	26	29	C	B	139	151
17	12	13	15	16	19	19	12	18	15	16	C	C	73	82
18	20	19	19	22	19	19	19	19	24	26	B	B	101	104
19	26	26	34	34	31	30	24	28	22	23	B	B	137	141
20	31	32	20	33	21	25	22	22	26	29	B	B	120	141
21	31	32	25	26	24	26	31	32	24	26	C	C	135	142
22	18	19	17	20	24	24	19	22	15	18	D	B	93	102
23	16	18	15	21	18	22	14	20	14	18	C	C	77	99
24	24	24	25	24	21	22	18	20	22	23	C	C	110	113
25	32	32	34	33	28	28	27	29	25	26	A	A	146	148
26	25	26	27	32	29	29	24	25	30	32	B	B	135	143
27	28	29	31	32	28	30	27	30	27	30	B	A	141	151

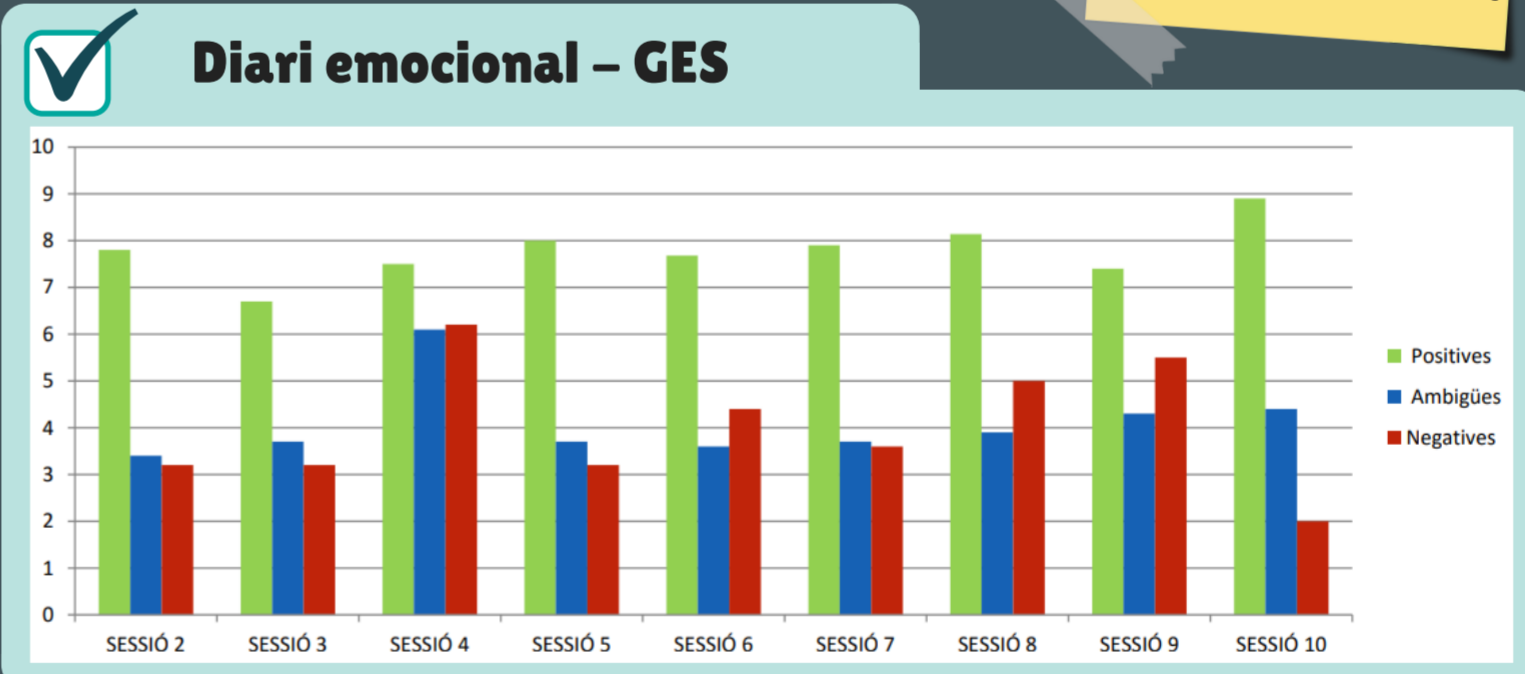
COMPETÈNCIES EMOCIONALS

COMPETÈNCIES EMOCIONALS	N	Mitjana de les competències		Expressat en %	
		PRETEST	POSTEST	PRETEST	POSTEST
AUTOCONSCIÈNCIA	27	23,4 de 36	24,2 de 36	65%	67.2%
AUTOCONTROL	27	24,3 "	24,8 "	67.5%	68.8%
AUTOMOTIVACIÓ	27	23,3 "	24,2 "	64.7%	67.2%
EMPATIA	27	20,6 "	23,2 "	57.2%	64.4%
HABILITATS SOCIALS	27	21 "	23,4 "	58.3%	65%
Mitjana del test d'IE	27	112,6/180	119,8/180	62.5%	66.5%

11 → 16

RESULTATS

Resultats aconseguits en relació als objectius



Questionari pretest i postest

EMPATIA	Mai		De vegades		Gairebé sempre		Sempre	
	PRE	POS	PRE	POS	PRE	POS	PRE	POS
1. Ser quan un amic està alegre	2	1	10	1	10	15	5	10
2. Ser com ajudar a qui està trist	9	5	11	10	5	8	2	4
3. Si un amic està malalt el vaig a veure	3	2	14	12	7	9	3	4
4. Ajudo els companys quan puc	3	1	15	7	5	10	4	9
5. Confio fàcilment amb la gent	6	6	15	12	4	5	2	4
6. Prefereixo estar sol que amb amics	6	5	10	8	2	4	9	10

HABILITAT SOCIAL	Mai		De vegades		Gairebé sempre		Sempre	
	PRE	POS	PRE	POS	PRE	POS	PRE	POS
1. Soluciono els problemes sense cridar/esbarallar-me	4	2	13	10	4	10	6	5
2. M'agrada fer coses en equip	4	2	11	7	6	10	6	9
3. No m'agrada quan hi ha molta gent	5	7	9	12	9	7	4	4
4. Prefereixo jugar sol	5	9	11	11	5	4	6	3
5. Tinc por de mostrar les meves emocions	2	5	9	11	9	5	7	6
6. Si demostro amistat s'aprofiten de mi	3	4	9	12	8	6	7	5

CONCLUSIONS, LIMITACIONS I PROPOSTES DE FUTUR

- Relativa millora de les relacions interpersonals
- Falta de motivació, incompliment d'expectatives
- Equilibri emocional. Millora de les 5 comp. emoc.
- GES - Protagonistes augment autoestima, emocions positives.
- Comparació de resultats tradicional VS emocional

Reflexió, Diàleg, Empatia, Relaxació, Regulació emoc.

- Conscienciació i formació del professorat
- Treballar des d'una perspectiva emocional des de totes les àrees i àmbits
- Execució de la UD amb la metodologia tradicional

Període limitat de temps